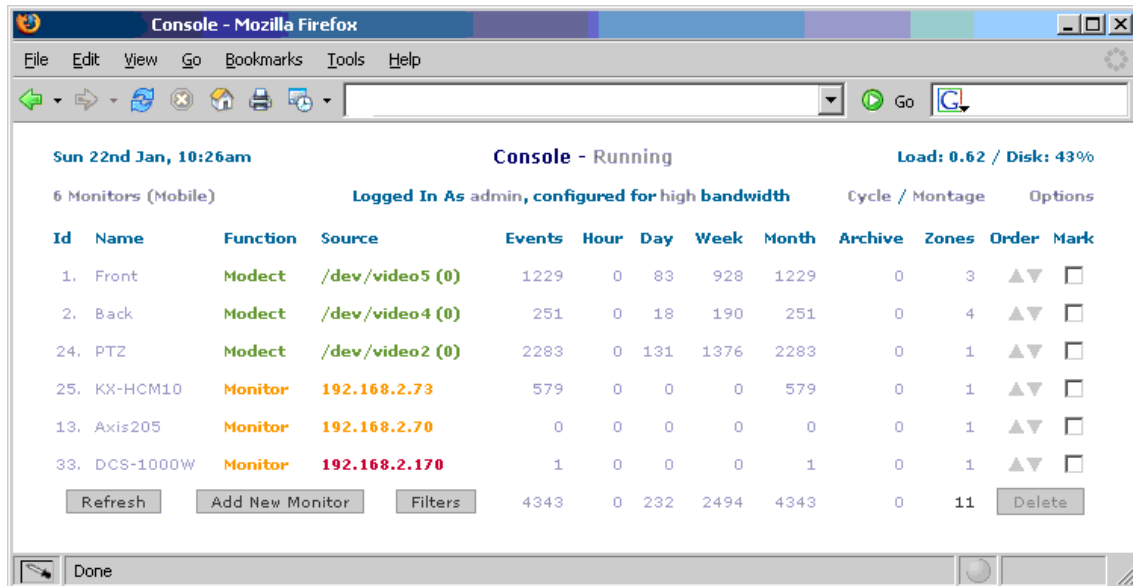
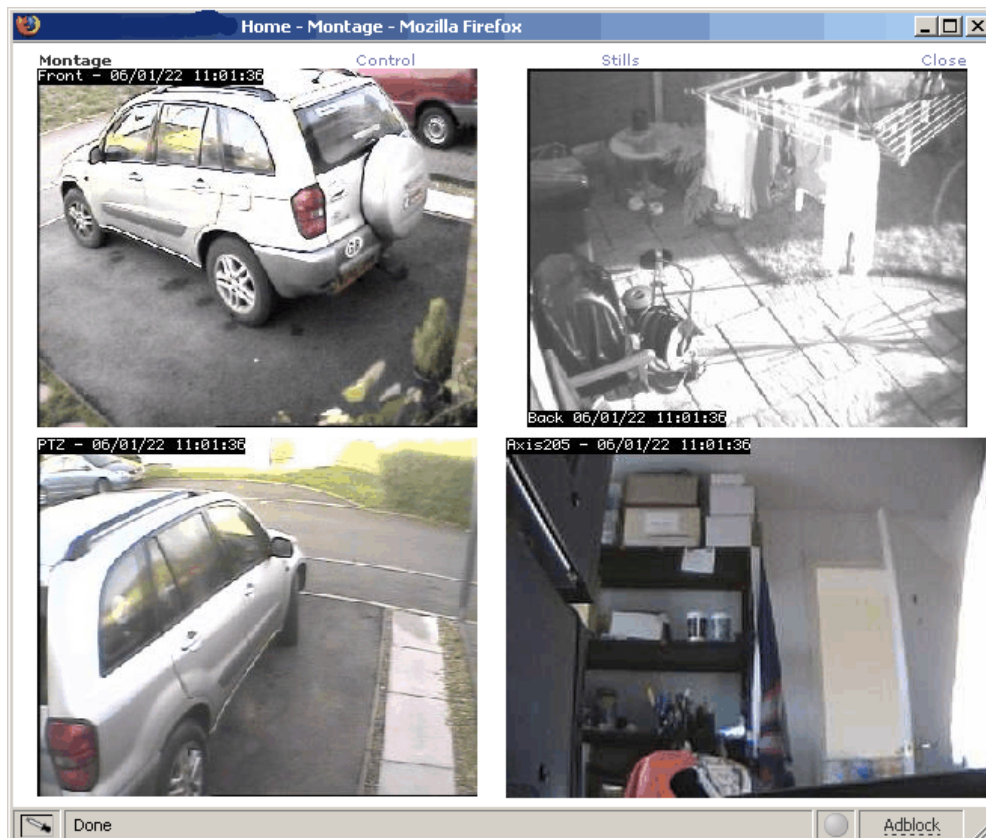


## Presentación del sistema:

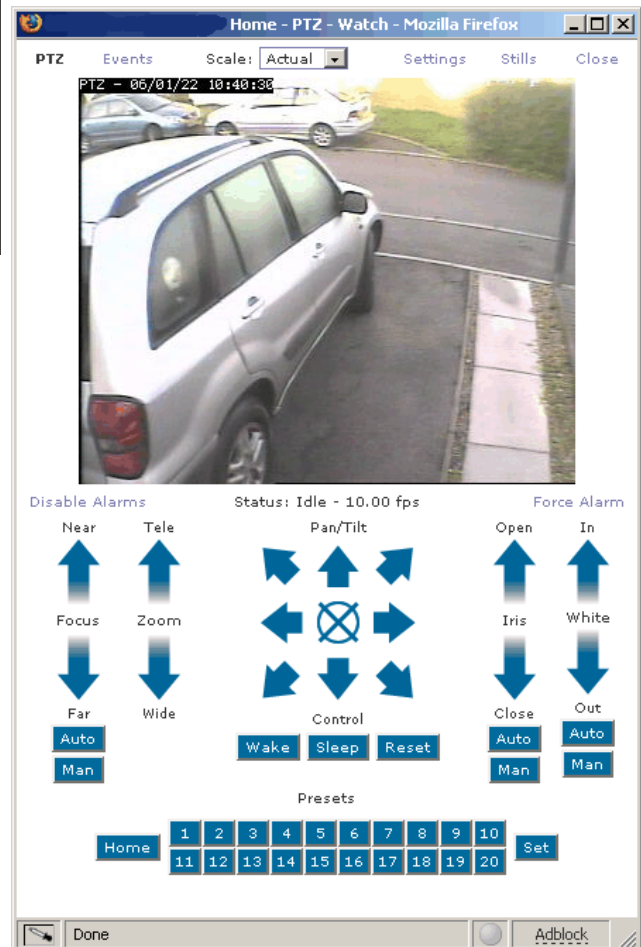
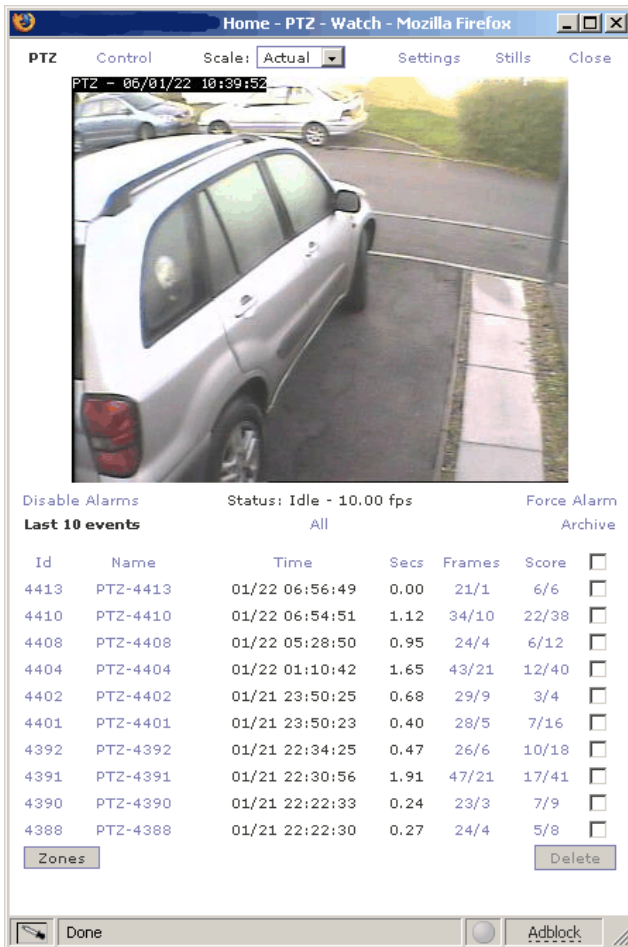
Esta es la pantalla principal del programa. Se puede ver la lista de monitores instalados en el sistema y detalles varios como los contadores de eventos de cada monitor. Desde esta pantalla, se acceden a todas las opciones de configuración del sistema.



El programa se puede configurar para poder ver en tiempo real varios monitores a la vez, o que estos se muestren de forma cíclica.



En la imagen de la izquierda, podemos ver la captura en tiempo real de un monitor, así como el listado de los eventos capturados en el área vigilada por dicha cámara. Como la cámara es motorizada, desde la misma pantalla, se puede acceder al control de movimiento, para poder ajustar la zona de vigilancia (imagen de la derecha).



Se puede comprobar la evolución de los eventos a lo largo del tiempo, así como la fuente del evento, en el formato 'Timeline' (línea de tiempo). Cada color representa a un monitor diferente, el eje X es el tiempo (en este caso una semana, pero es configurable y se pueden hacer zooms), y el eje Y representa la puntuación calculada de alarma.



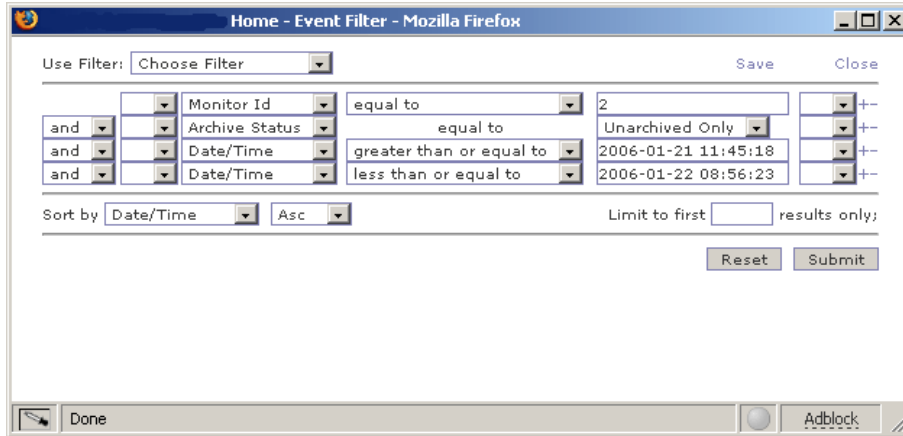
También se pueden ver los eventos en formato de lista, y los detalles de cada evento:

The screenshot shows the 'Events' window with a table of 16 events. The table has the following columns: Id, Name, Monitor, Cause, Time, Duration, Frames, Alarm Frames, Total Score, Avg. Score, Max. Score, and Thumbnail. Below the table are buttons for View, Archive, Unarchive, Edit, Export, and Delete.

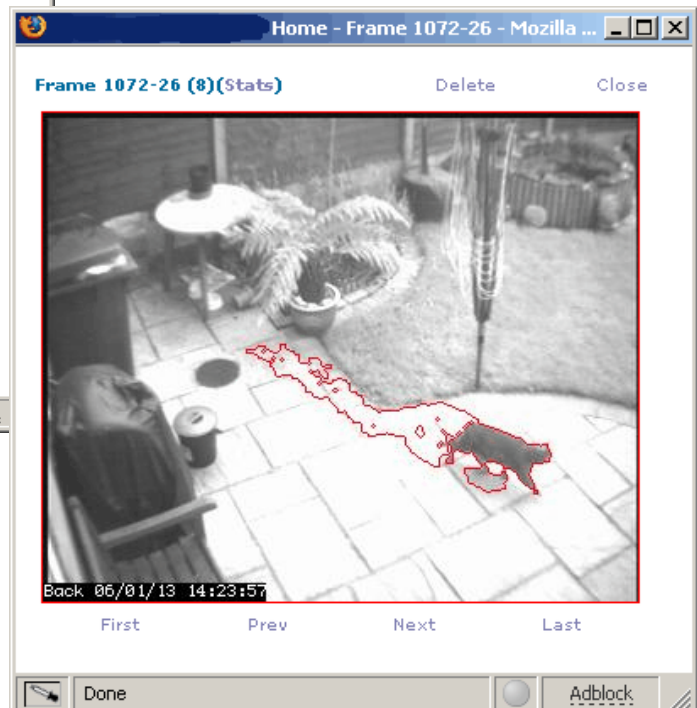
Id	Name	Monitor	Cause	Time	Duration	Frames	Alarm Frames	Total Score	Avg. Score	Max. Score	Thumbnail
4231	B-4231	Back	Motion	01/21 11:45:18	18.67	370	200	5737	28	48	
4232	B-4232	Back	Motion	01/21 11:46:46	6.62	212	109	2944	27	57	
4233	B-4233	Back	Motion	01/21 11:48:06	10.24	251	110	3517	31	73	
4297	B-4297	Back	Motion	01/21 17:18:18	1.03	90	13	285	21	35	
4298	B-4298	Back	Motion	01/21 17:18:28	0.16	77	2	179	89	91	
4299	B-4299	Back	Motion	01/21 17:18:34	11.00	264	137	5430	39	56	
4393	B-4393	Back	Motion	01/21 22:54:11	0.12	77	2	27	13	14	
4394	B-4394	Back	Motion	01/21 22:54:37	1.80	111	24	426	17	24	
4395	B-4395	Back	Motion	01/21 22:54:44	0.40	80	5	106	21	50	
4396	B-4396	Back	Motion	01/21 22:54:56	1.56	99	10	105	10	21	
4397	B-4397	Back	Motion	01/21 22:55:04	0.69	85	10	221	22	29	
4398	B-4398	Back	Motion	01/21 22:56:43	0.25	78	3	21	7	8	
4399	B-4399	Back	Motion	01/21 23:45:28	0.71	89	13	91	7	10	
4400	B-4400	Back	Motion	01/21 23:45:45	0.89	91	8	202	25	43	
4414	B-4414	Back	Motion	01/22 08:53:11	0.44	80	5	68	13	15	
4415	B-4415	Back	Motion	01/22 08:56:22	1.24	99	15	200	13	16	

El programa permite definir filtros para realizar distintas funciones, como que los eventos de una duración determinada se almacenen automáticamente en un servidor FTP, que se envíe un correo electrónico, que se ejecute algún programa, o incluso que se active remotamente un dispositivo de alarma.

El numero de filtros y condiciones para ejecutarlo es casi ilimitado y se pueden ejecutar de forma automática o manual.



Los eventos pueden ser visualizados para comprobar cual fue la fuente de la alerta, en cada captura se graba la fecha y hora. Además, se puede configurar para que se identifique la fuente de forma visible en cada fotograma, mostrando la dirección del movimiento (pantalla de la derecha).



Se pueden visualizar los eventos mostrando la lista de todas las imágenes que componen la captura de vídeo, las imágenes con alarma se muestran con un recuadro resaltado en color rojo.

Home - Events - Mozilla Firefox

16 Events Close

Refresh ShowFilterWindow Show Timeline

Id	Name	Monitor	Cause	Time	Duration	Frames	Alarm Frames	Total Score	Avg. Score	Max. Score	Thumbnail	<input type="checkbox"/>
4231	B-4231	Back	Motion	01/21 11:45:18	18.67	370	200	5737	28	48		<input type="checkbox"/>
4232	B-4232	Back	Motion	01/21 11:46:46	6.62	212	109	2944	27	57		<input type="checkbox"/>
4233	B-4233	Back	Motion	01/21 11:48:06	10.24	251	110	3517	31	73		<input type="checkbox"/>
4297	B-4297	Back	Motion	01/21 17:18:18	1.03	90	13	285	21	35		<input type="checkbox"/>
4298	B-4298	Back	Motion	01/21 17:18:28	0.16	77	2	179	89	91		<input type="checkbox"/>
4299	B-4299	Back	Motion	01/21 17:18:34	11.00	264	137	5430	39	56		<input type="checkbox"/>
4393	B-4393	Back	Motion	01/21 22:54:11	0.12	77	2	27	13	14		<input type="checkbox"/>
4394	B-4394	Back	Motion	01/21 22:54:37	1.80	111	24	426	17	24		<input type="checkbox"/>
4395	B-4395	Back	Motion	01/21 22:54:44	0.40	80	5	106	21	50		<input type="checkbox"/>
4396	B-4396	Back	Motion	01/21 22:54:56	1.56	99	10	105	10	21		<input type="checkbox"/>
4397	B-4397	Back	Motion	01/21 22:55:04	0.69	85	10	221	22	29		<input type="checkbox"/>
4398	B-4398	Back	Motion	01/21 22:56:43	0.25	78	3	21	7	8		<input type="checkbox"/>
4399	B-4399	Back										<input type="checkbox"/>
4400	B-4400	Back										<input type="checkbox"/>
4414	B-4414	Back										<input type="checkbox"/>
4415	B-4415	Back										<input type="checkbox"/>

Done

---

Home - Event - B-1072 - Mozilla Firefox

B-1072  Rate: Real

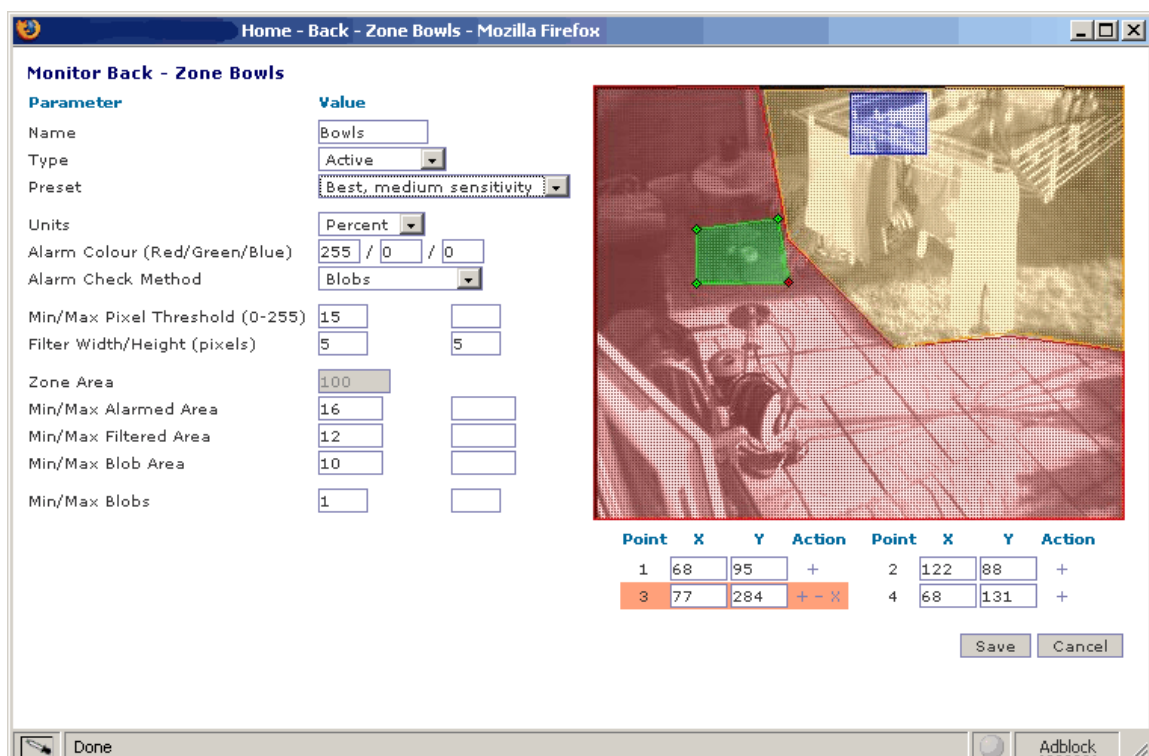
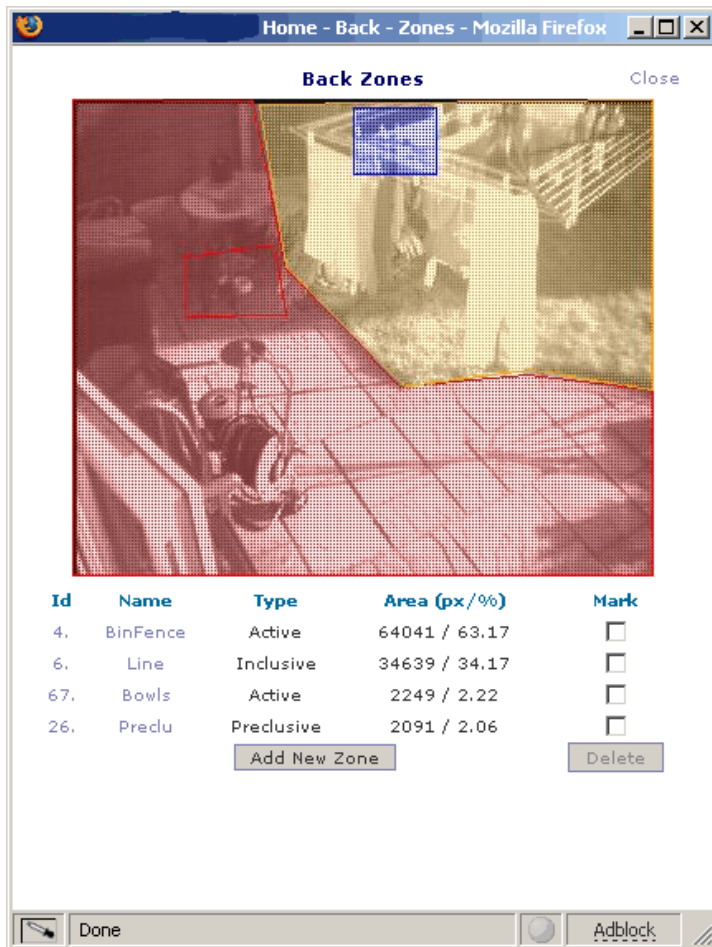
All Delete Edit Export Archive Stream Video Close

< 1 - 2 - 3 4 6 >

Prev Delete & Prev Delete & Next Next

Done

La función de detección de movimiento es configurable por zonas. Se pueden definir varias zonas con diferente tamaño y sensibilidad al movimiento, dando mayor importancia a las zonas que precisen mayor atención (puertas, vallas, zonas de paso, etc).



## Características:

- Sistema de captura y análisis de imagen de alto rendimiento, configurable y flexible.
- Eventos almacenados en base de datos MySQL, fácil consulta, borrado o archivado de los eventos.
- Definición de múltiples zonas por cámara (regiones de interés). Cada zona puede tener sensibilidad diferente.
- Interfaz web de fácil uso, que permite el control integral del sistema de cámaras, visión en tiempo real y reproducción de los eventos capturados.
- Posibilidad de configurar el acceso remoto al sistema desde otro ordenador.
- Soporta vídeo en tiempo real en formato MPEG, JPEG de imágenes fijas así como detalles estadísticos de los análisis de imagen.
- Los filtros definidos por el usuario permite la selección de eventos dependiendo de sus características.
- Notificación de eventos por e-mail o activación de dispositivos en función de la detección (depende del modelo de cámara).
- Copia automática de los eventos filtrados a un servidor FTP externo para seguridad de los datos o archivo.
- Permite múltiples usuarios con diferentes niveles de acceso, cada usuario tiene su propia contraseña.
- La comunicación del sistema se realiza encriptando los datos (WEP o WAP).
- Fácil de ampliar y mantener.

## Sistema de vigilancia con 4 cámaras con visión diurna/nocturna y grabación de eventos (alertas):

- ◆ **Requisito:** conexión ADSL, conexión Wifi para las cámaras.
- ◆ PC sobremesa con 1Tb de disco duro, 4 Gb RAM, Ubuntu (Linux) instalado.
- ◆ Instalación de 4 cámaras Wifi (640x480 pixels), con visión diurna/nocturna por infrarrojos.
- ◆ Configuración del sistema para :
  - ✓ Recibir alertas de e-mail con fotos cuando se produzca una alerta
  - ✓ Controlar el sistema desde cualquier PC con conexión a internet (depende del modelo del router y el proveedor de ADSL)
  - ✓ Copia de los ficheros a un servidor FTP externo para tener una copia de los ficheros, y poder ver las fotos o vídeos capturadas en todas las alertas (si el usuario no tiene un espacio FTP, debe contratarlo).
- ◆ Opcionalmente, se puede contratar el servicio de mantenimiento.